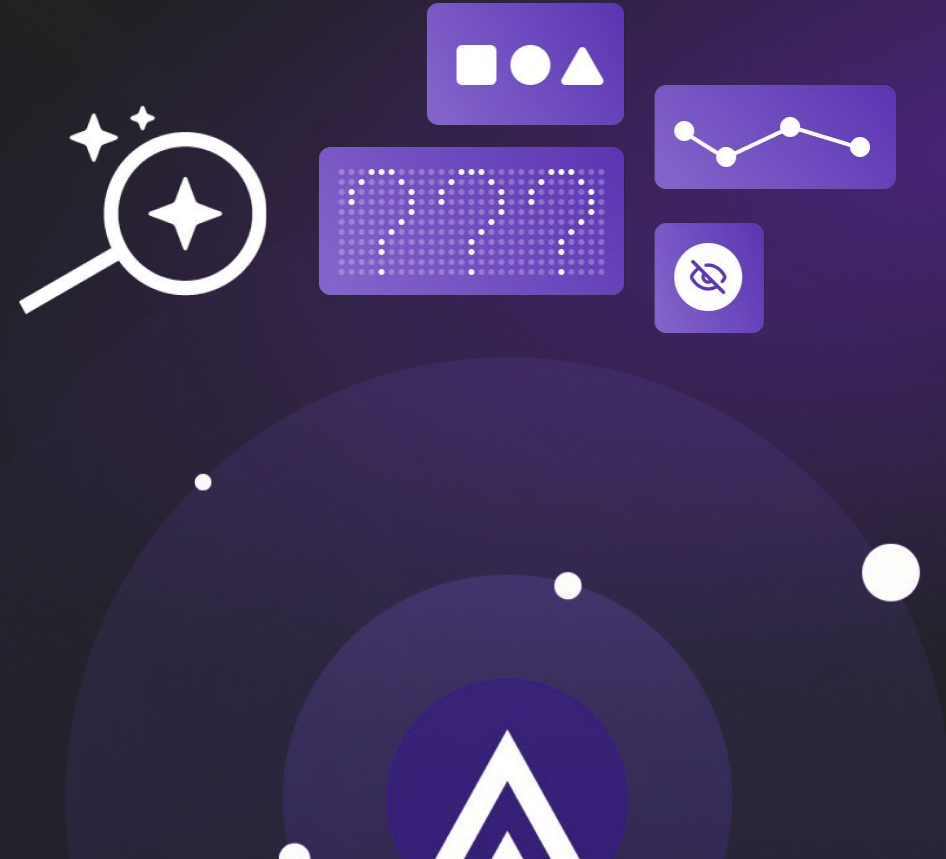


ÉTUDE SEMJI

# Guide de l'analyse concurrentielle assistée par l'IA

pour les responsables marketing (CMOs)



Opportunités - Stratégies - Mises en situation



# Sommaire

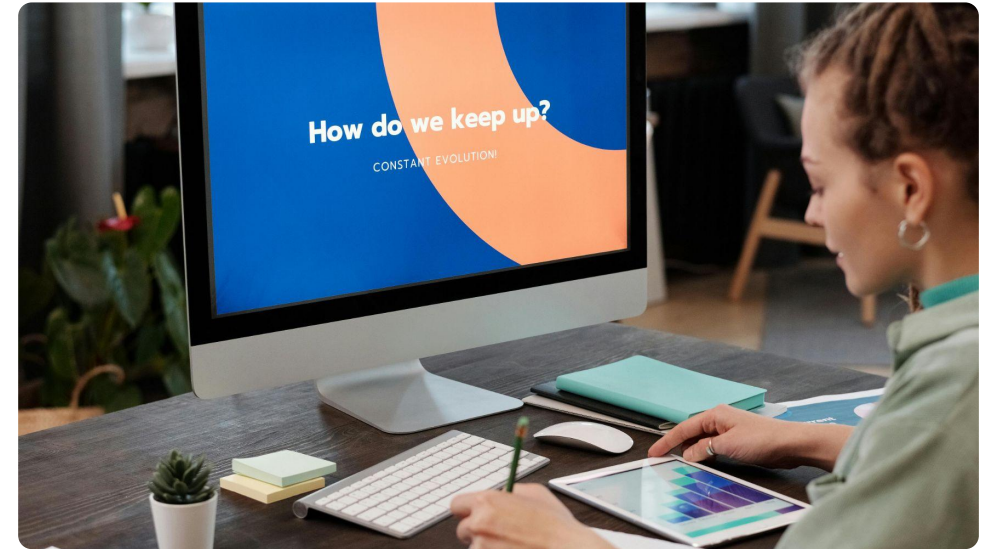
Introduction	3
Une opportunité prometteuse	4
Réaliser une analyse concurrentielle approfondie	12
Optimiser votre stratégie SEO	19
Quelques exemples concrets	24
Ce qu'il faut retenir	27
A propos de Semji	28

# Introduction

L'évolution rapide du marketing digital pose un défi majeur aux entreprises en termes de compétitivité SEO, en particulier pour les responsables marketing (CMOs). Pour rester compétitif, il est essentiel de suivre plusieurs impératifs :

- Surveiller et comprendre les dynamiques des concurrents,
- Anticiper rapidement les évolutions du marché pour rester en tête et ne pas devenir obsolète,
- S'adapter aux mises à jour fréquentes des algorithmes de Google.

Avec ces changements technologiques, pratiques et commerciaux permanents et de plus en plus poussés, il n'est plus question d'avancer par tâtonnements. Pour prendre des décisions éclairées et garantir le succès d'une stratégie marketing, de nouveaux outils et perspectives sont nécessaires.

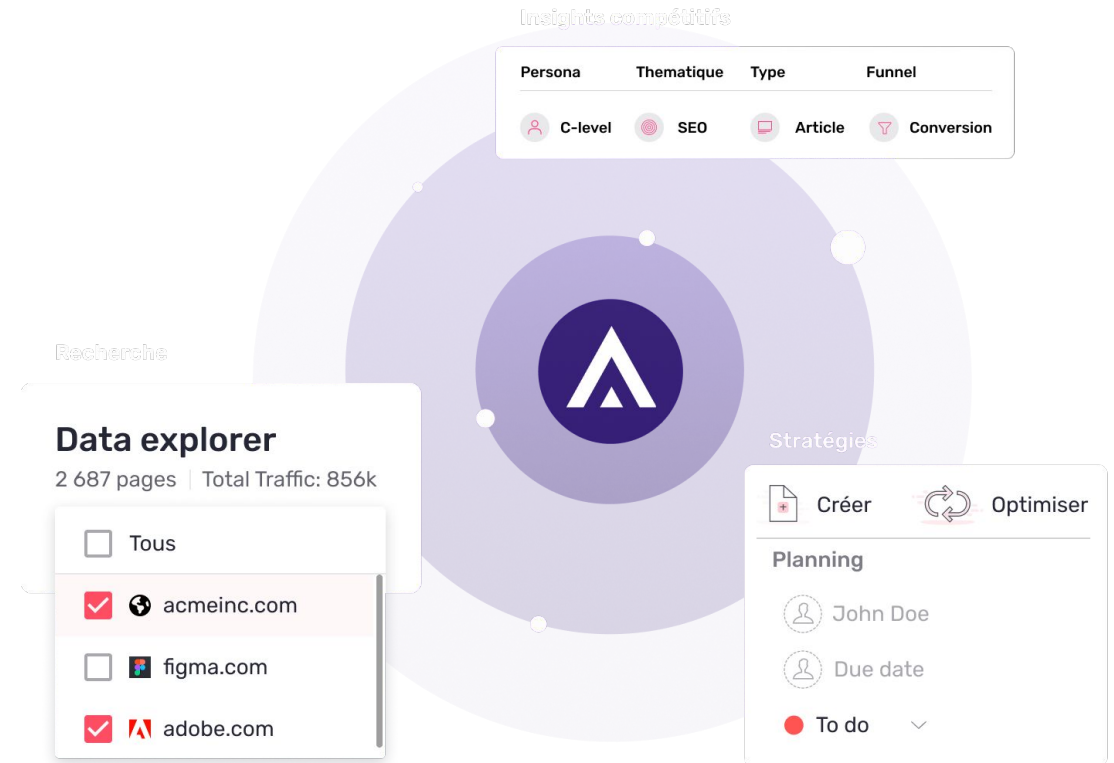


**L'utilisation de l'intelligence artificielle (IA) se révèle particulièrement pertinente dans ce contexte.** En effet, l'IA se positionne aujourd'hui comme un outil puissant pour dépasser la concurrence en SEO. Comment ? En décryptant des données complexes pour vous aider à identifier des tendances émergentes, anticiper les actions de vos concurrents et affiner votre propre stratégie marketing.

# Introduction

Ce sont autant de possibilités couvertes par Semji Intelligence Hub, notre solution avancée d'analyse concurrentielle assistée par l'IA. La promesse de l'outil : vous permettre de collecter et d'analyser des données en temps réel, pour vous offrir une vision claire du marché, de vos concurrents, des opportunités, des menaces et des axes d'amélioration. Ces fonctionnalités, à la fois utiles et avantageuses, vous permettent d'optimiser en continu votre stratégie SEO, tout en maximisant votre impact et votre retour sur investissement (ROI).

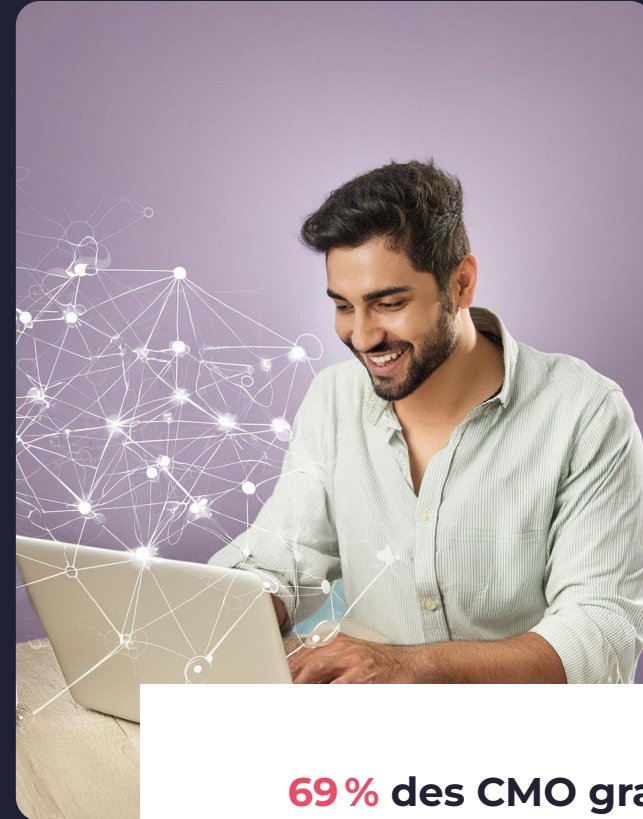
Parce que l'avenir du marketing est intelligent, les tendances de demain seront façonnées par les CMOs qui sauront intégrer l'IA dans leur stratégie. Dans ce livre blanc, vous découvrirez les possibilités offertes par ces solutions récentes – dont Semji Intelligence Hub – pour une analyse concurrentielle efficace et une stratégie marketing durable.



# L'analyse concurrentielle assistée par l'IA, une opportunité prometteuse pour les CMOs

En tant que CMO, vous êtes quotidiennement confronté à un défi majeur : trouver de nouvelles façons d'améliorer la performance de votre stratégie de marketing digital. Dans un secteur en constante évolution, et face à une concurrence accrue, l'analyse concurrentielle est devenue indispensable.

Néanmoins, cette analyse ne peut plus reposer uniquement sur l'intuition et l'expérience des responsables et des équipes. Et pour cause : les données et informations disponibles sont vastes et complexes. Le risque est donc de passer à côté d'opportunités mais aussi de menaces cachées derrière la stratégie de vos concurrents.



**69 % des CMO grands comptes souhaitent utiliser l'IA pour faciliter l'analyse de données et la prise de décision.**

C'est pour répondre à tous ces défis que l'IA devient un outil clé, en vous permettant d'observer et d'agir sur différents aspects de votre stratégie de marketing digital :

1



### Identification des concurrents clés

Détectez les acteurs qui se positionnent sur les mêmes mots-clés que vous et qui risquent de capter votre audience ;

2



### Analyse détaillée des stratégies concurrentielles

Évaluez les forces et faiblesses des stratégies SEO de vos concurrents pour mieux comprendre le paysage ;

3



### Détection des opportunités et menaces

Suivez l'évolution de votre marché, y compris les tendances émergentes et les changements d'algorithmes, pour ajuster votre positionnement ;

4



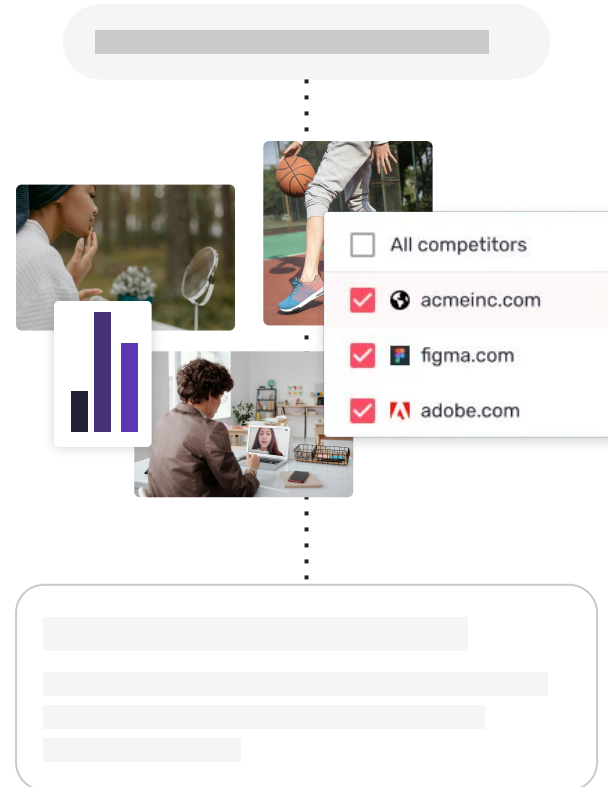
### Compréhension des performances SEO

Analysez les positions, le trafic organique et les backlinks de vos concurrents pour un aperçu complet de leur efficacité SEO.



## Les piliers d'une analyse concurrentielle efficace avec l'IA

- Un prompt clair et bien défini permettra à l'IA de vous fournir des insights pertinents qui enrichiront votre stratégie. Assurez-vous d'inclure des informations spécifiques sur votre secteur d'activité, vos mots-clés et vos concurrents.
- Aussi, n'hésitez pas à inciter l'IA à vous fournir des données supplémentaires sur votre sujet (telles que des analyses comparatives, interprétation, etc.). Vous pourrez alors utiliser ces informations pour affiner votre stratégie, adapter vos campagnes et prendre des décisions stratégiques plus éclairées.



**POINT CLÉ N°1**

## Identifier vos concurrents clés

D'un côté, il y a les concurrents reconnus pour leur présence et réputation sur le marché ; de l'autre, il y a les concurrents définis par la comparaison de leurs indicateurs clés de performance (KPI) avec les vôtres.

Cet exercice d'identification peut s'avérer complexe... à moins de bénéficier de l'assistance de l'IA ! Celle-ci peut en effet vous aider à détecter vos concurrents les plus pertinents, sur la base de vos mots-clés et vos secteurs d'activité. Il ne s'agit donc pas uniquement de vos concurrents directs d'un point de vue commercial, mais aussi de ceux qui ciblent les mêmes mots-clés que vous, et qui sont donc susceptibles d'attirer votre audience.

## Mise en situation

Vous êtes CMO au sein d'une entreprise spécialisée dans la vente de chaussures de sport. Une analyse concurrentielle classique vous conduira à désigner les grandes marques (Nike, Adidas, Puma...) comme étant vos concurrents directs.

L'analyse assistée par l'IA, elle, pourrait révéler d'autres concurrents moins connus, mais dont le positionnement sur des mots-clés spécifiques dépasse celui de votre marque. Cela inclut par exemple des marques de niche, qui s'adressent à des sportifs engagés dans des disciplines moins populaires ou sensibles à la durabilité de leur matériel.



Quel prompt fournir à ChatGPT 4o sur ce marché ?



« Je vends des chaussures de sport. Quels sont les principaux concurrents qui se positionnent sur les mots-clés "chaussures de running" et "chaussures de basket" ? Fournis-moi une liste de ces concurrents, en incluant des marques moins connues qui pourraient être des concurrents potentiels. »



**POINT CLÉ N°2**

## Analyser les stratégies SEO de vos concurrents

L'IA offre l'avantage de vous donner un aperçu clair et réaliste des forces et faiblesses des stratégies SEO de vos concurrents. Cette représentation vous permet d'agir sur des données concrètes, plutôt que sur la base de suppositions.

### Mise en situation

Vous êtes le CMO d'une entreprise qui lance une nouvelle ligne de cosmétiques naturels. L'utilisation de l'IA pour analyser les stratégies SEO de vos concurrents peut vous aider à identifier leurs principaux canaux d'acquisition de trafic (marketing d'influence, contenu de blog de haute qualité, etc.). L'IA peut également vous révéler les mots-clés spécifiques ou généraux utilisés par ces concurrents, vous offrant ainsi une vision approfondie pour peaufiner votre propre stratégie.



Quel prompt fournir à ChatGPT 4o sur ce marché ?



« J'aimerais analyser les stratégies SEO de mes principaux concurrents dans le domaine des cosmétiques naturels. Peux-tu me fournir une analyse comparative de leurs stratégies SEO en termes de mots-clés utilisés, de contenu publié, d'utilisation des réseaux sociaux et de liens entrants ? »

**POINT CLÉ N°3**

## Détecter les opportunités et les menaces

Analyser les tendances du marché et les changements des algorithmes est aussi un processus complexe, comparable à l'identification de vos concurrents et l'analyse de leur stratégie SEO. L'IA intervient également sur ce volet, en vous aidant à identifier les opportunités émergentes et les menaces potentielles de votre marché. Cela vous permet ainsi d'anticiper les changements et de vous positionner en tant que leader sur vos requêtes plus ou moins concurrentielles.

### Mise en situation

Vous êtes CMO d'une agence de voyages ou d'un tour opérateur généraliste. D'un point de vue commercial, l'IA pourrait vous être utile pour vous aider à identifier les tendances émergentes du tourisme (par exemple, les voyages durables, les destinations moins connues, etc.).

Du côté du référencement, l'IA pourrait aussi détecter des changements dans les algorithmes de recherche, comme la valorisation accrue des contenus visuels sur les réseaux sociaux. Une mise en lumière qui vous permettrait d'adapter et de planifier efficacement votre stratégie de contenu.



Quel prompt fournir à ChatGPT 4o sur ce marché ?



« J'aimerais connaître les tendances émergentes dans le domaine du tourisme. Peux-tu me fournir une analyse des dernières tendances, en incluant des informations sur les destinations, les types de voyages, les technologies utilisées et les changements dans les algorithmes de recherche ? »

**POINT CLÉ N°4**

## Comprendre les performances SEO de vos concurrents

L'IA vous offre une vision exhaustive des performances SEO de vos concurrents : backlinks, trafic organique, positions SEO... Cette vue d'ensemble vous permet de décrypter les stratégies utilisées pour attirer du trafic et se positionner efficacement sur les pages de résultats (SERPs).

### Mise en situation

Vous êtes CMO d'une entreprise qui lance une plateforme d'e-learning. L'IA vous révèle deux principales typologies de positionnement chez vos concurrents. Certains se positionnent fortement sur des mots-clés liés à des cours spécifiques, et d'autres sur des mots-clés plus généraux associés à l'apprentissage en ligne.

L'analyse de leurs backlinks avec l'IA, vous permettrait de repérer des sites web influents dans le secteur de l'éducation. Vous seriez alors en capacité de développer une stratégie de netlinking efficace et obtenir des liens entrants pertinents.



Quel prompt fournir à ChatGPT 4o sur ce marché ?



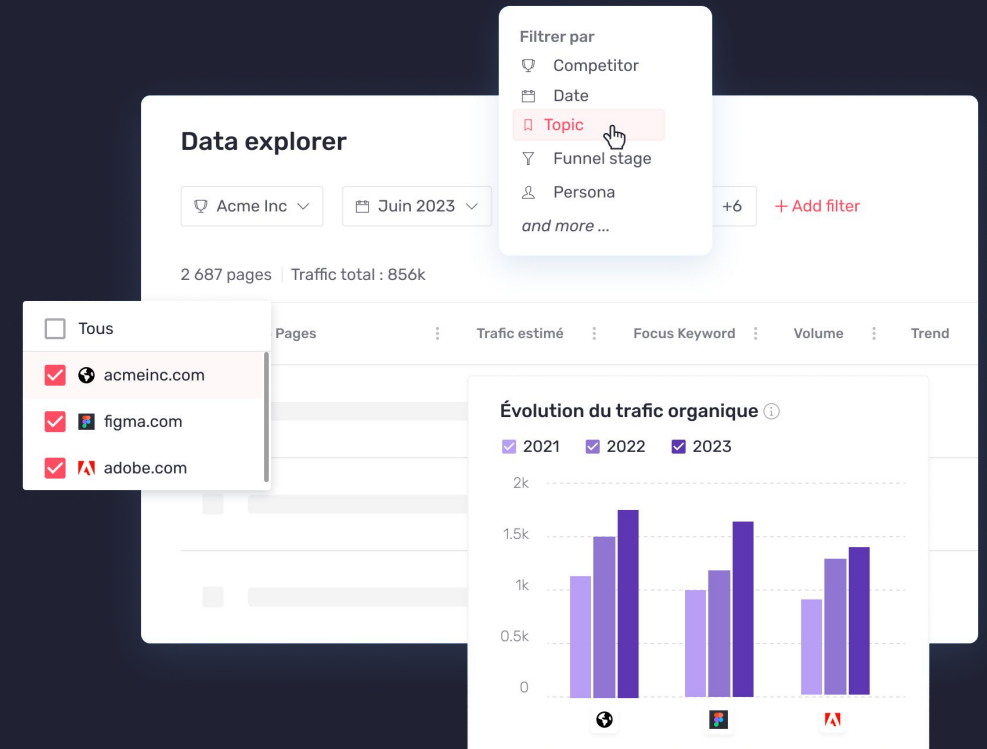
« Je lance une plateforme d'e-learning. Peux-tu me donner une analyse des performances SEO de mes principaux concurrents ? Je voudrais connaître leurs positions SEO, leur trafic organique, leurs backlinks et les mots-clés sur lesquels ils se positionnent. »

# Utiliser l'IA pour réaliser une analyse concurrentielle approfondie

Nous venons de voir comment l'IA peut être une valeur ajoutée dans votre analyse concurrentielle. Toutefois, son utilisation ne se limite pas à la simple compréhension des comportements et des stratégies de vos concurrents.

En réalité, l'enjeu est encore plus significatif, particulièrement en termes de gestion de données (data). L'IA vous permet en effet de développer une vision stratégique plus aiguisée et d'identifier les opportunités d'innovation sur le marché.

**C'est là qu'intervient Semji Intelligence Hub, une solution d'analyse SEO basée sur l'IA, conçue pour aider les entreprises à comprendre et à surpasser leurs concurrents.**



Semji Intelligence Hub vous offre une vision complète du paysage SEO, vous permettant d'identifier les opportunités et mieux appréhender les stratégies.

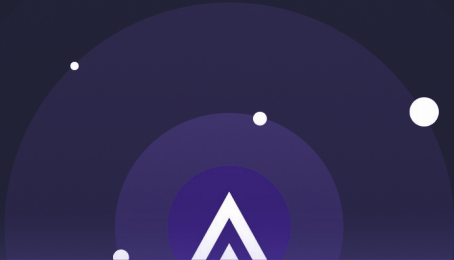
# Votre analyse concurrentielle approfondie avec Semji Intelligence Hub

## POINT CLÉ N°1

### Choisir et maîtriser votre solution d'analyse concurrentielle

La prise en main et la bonne compréhension de votre outil d'analyse SEO jouent un rôle capital dans vos opérations d'analyse concurrentielle. L'enjeu est en effet de pouvoir accéder facilement aux informations clés, de naviguer efficacement dans les données et d'obtenir des insights précis et exploitables pour une analyse approfondie.

Si ce travail est réputé pour être chronophage, il reste indispensable ; ainsi, l'analyse concurrentielle approfondie doit reposer sur un suivi régulier, renouvelé chaque trimestre ou, a minima, deux fois par an. Ce sont autant de raisons pour lesquelles l'ergonomie et la répliquabilité sont au coeur de nos priorités.



Semji Intelligence Hub offre une interface intuitive et complète, permettant d'accéder en un clic aux données clés et de les analyser en profondeur. L'interface vous donne ainsi une vue d'ensemble sur vos performances SEO et celles de vos concurrents. L'ensemble de vos analyses sont également 100 % personnalisées en fonction de vos enjeux stratégiques.

**POINT CLÉ N°2**

## Suivre les performances SEO de vos concurrents

Outre la compréhension des performances SEO de vos concurrents, il est important de les surveiller en temps réel. Cela implique d'analyser leurs données, telles que leurs positions SEO, leur trafic organique, leurs backlinks ou encore leurs requêtes cibles.

Ce suivi en continu permet non-seulement d'identifier les forces et faiblesses de vos concurrents, mais aussi d'anticiper leurs mouvements stratégiques. En prenant connaissance de ces insights, vous pouvez ajuster vos propres stratégies pour combler les lacunes, prendre de l'avance sur le marché et vous positionner en leader.



Quels prompts fournir à ChatGPT 4o pour suivre les KPI SEO de vos concurrents ?



« Quels sont les KPI à surveiller pour analyser la performance SEO de mes concurrents ? »

« À partir de ces KPI, indique-moi les bonnes questions à me poser pour analyser les positions SEO, le trafic organique et les backlinks de mes concurrents. »

« Donne-moi des exemples de stratégies SEO que mes concurrents sont susceptibles d'utiliser pour améliorer leurs performances (positions, trafic organique). »

💡 Semji Intelligence Hub vous permet d'analyser les performances SEO de vos concurrents en profondeur, en vous fournissant des données précises sur leurs positions SEO, leur trafic organique, leurs backlinks et leurs performances sur les mots-clés.

Cette analyse vous permet de comprendre comment ils se positionnent dans le classement et quelles stratégies leur permettent d'attirer du trafic. Vous pouvez ainsi identifier les stratégies SEO les plus efficaces et les adapter à votre propre site web.

<input type="checkbox"/>	Top Pages	Estimated Traffic	Focus Keyword	Volume	Trend	Position	My Position	Keyword Difficulty	Funnel Stage
<input type="checkbox"/>	<a href="#">Quel outil de design choisir ?</a> Article <span>Graphic design</span>	937	outil de design	4k		2	>100	Very high	Consideration
<input type="checkbox"/>	<a href="#">Comment réaliser un design vectoriel avec Figma ?</a> Article <span>Graphic design</span>	708	design vectoriel	6.4k		2	>100	Très basse	Conversion
<input type="checkbox"/>	<a href="#">Comment créer un template de story ?</a> Article <span>Graphic design</span>	858	template de story	1k		2	4	Medium	Awareness
<input type="checkbox"/>	<a href="#">10 outils graphiques à connaître 2024</a> Article <span>Graphic design</span>	700	outils graphiques	260		4	4	Low	Awareness
<input type="checkbox"/>	<a href="#">Comment créer un modèle de templates?</a> Article <span>Graphic design</span>	540	modèle de template	5k		6	4	Very high	Consideration

Ma Position

>100

Difficulté

Très basse

Funnel

Conversion

Persona

Graphic Designer



**POINT CLÉ N°3**

## Comparer les stratégies de contenu

La prise de recul face à votre propre stratégie passe par une analyse comparative des contenus de vos concurrents par rapport aux vôtres. Cette veille concurrentielle vous aidera à détecter les meilleures pratiques à mettre en place, ainsi que les points forts et les axes d'amélioration présents de chaque côté.

Avec ces informations à portée de main, il vous sera plus facile d'implémenter des actions fortes au sein de vos équipes pour créer du contenu de meilleure qualité et vous démarquer de la concurrence.

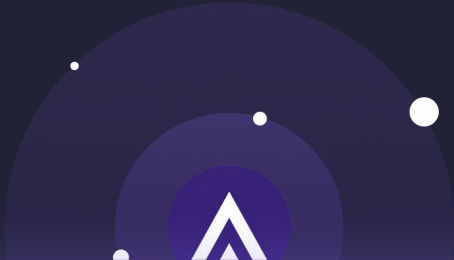


Quels prompts soumettre à ChatGPT 4o pour comparer vos stratégies de contenu ?



« Quelles questions importantes faut-il que je me pose pour analyser le contenu de mes concurrents ? »

« Quelles stratégies de contenu puis-je utiliser pour créer du contenu de meilleure qualité et plus performant que celui de mes concurrents ? »



💡 Semji Intelligence Hub vous permet d'analyser le contenu de vos concurrents en profondeur, en identifiant les mots-clés utilisés, les types de contenu et les formats les plus performants. Vous pouvez ainsi vous inspirer de leurs meilleures pratiques pour créer du contenu plus attrayant et plus performant, au service de votre stratégie SEO.

**POINT CLÉ N°4**

## Rester à jour sur les dernières tendances SEO

D'un point de vue technique, il est aussi crucial de surveiller les évolutions de l'algorithme de Google. Votre vigilance et votre réactivité vous permettront de rester compétitif en ajustant rapidement votre stratégie, vous offrant ainsi la possibilité de prendre une longueur d'avance sur vos concurrents.



Quels prompts fournir à ChatGPT 4o pour surveiller l'évolution du SEO côté Google ?



« Quelles sont les dernières mises à jour de l'algorithme de Google et comment ces changements impactent-ils le référencement naturel ? »

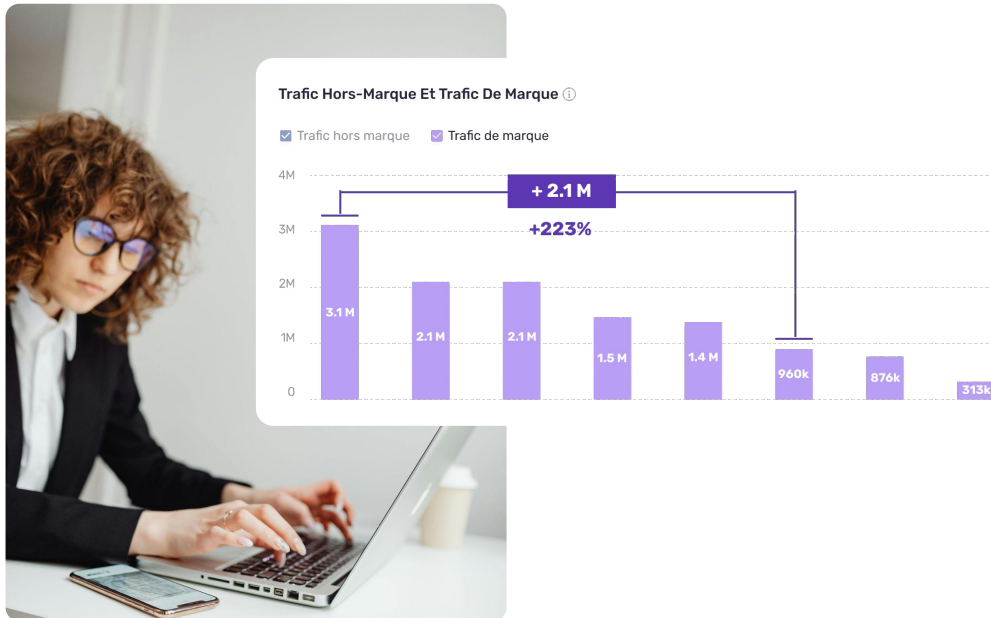
« Donne-moi des exemples de stratégies SEO à adapter en fonction des dernières mises à jour de l'algorithme de Google. »



Semji Intelligence Hub vous permet de suivre les dernières tendances SEO et les changements algorithmiques de Google en temps réel. Vous pouvez ainsi anticiper les changements et adapter votre stratégie SEO pour rester en tête de la compétition.

## Semji Intelligence Hub à l'usage : mettons-nous en situation...

Admettons que vous êtes le CMO d'une grande entreprise de télécommunications, chargé d'améliorer la performance de votre stratégie SEO. Pour cela, vous souhaitez exploiter la puissance de l'IA pour réaliser une analyse concurrentielle approfondie.



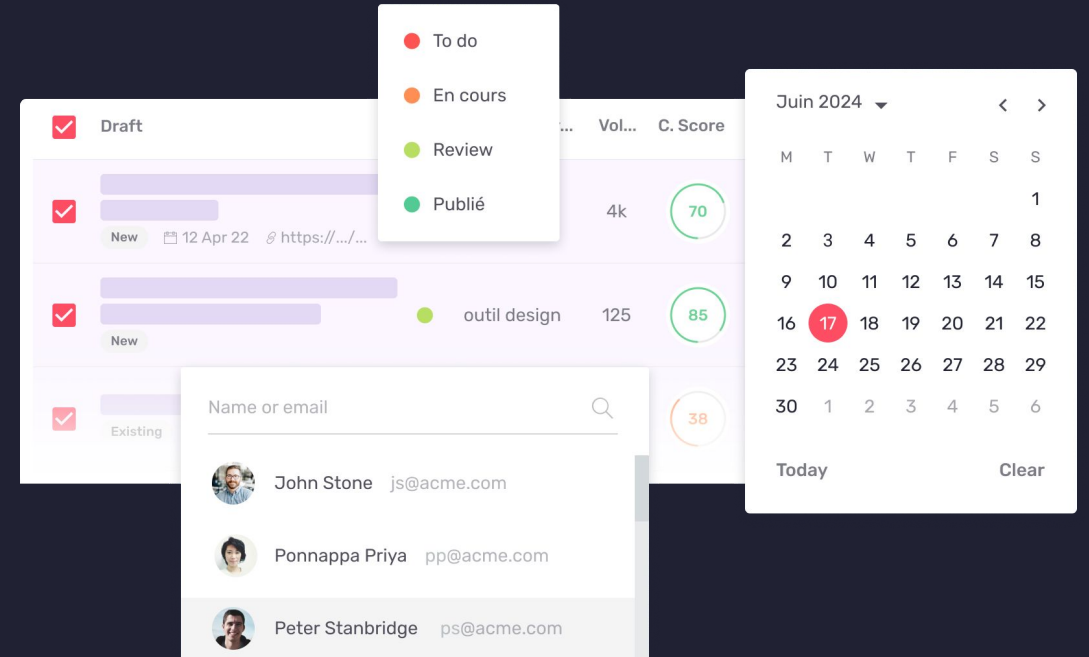
Semji Intelligence Hub vous accompagne dans l'accomplissement de cette tâche grâce à l'ensemble de ces fonctionnalités :

- ➔ **Identification et comparaison des mots-clés les plus performants** : découvrez les mots-clés que vos concurrents utilisent efficacement et comparez-les avec les vôtres ;
- ➔ **Analyse des backlinks** : repérez les sites web les plus influents dans votre secteur pour élaborer ou ajuster votre stratégie de netlinking ;
- ➔ **Suivi des performances SEO** : identifiez des tendances émergentes et ajustez votre stratégie en conséquence pour maintenir un avantage compétitif.

# Optimiser votre stratégie SEO grâce à l'IA

## Conjuguer les atouts de l'IA pour un pilotage complet de votre stratégie

L'utilisation de l'IA ne vise pas seulement à comprendre vos concurrents. Elle permet aussi d'adopter une approche évolutive et proactive du SEO. Elle peut d'ailleurs s'étendre sur divers types de tâches et vous aider à agir concrètement, à obtenir des résultats tangibles et à atteindre différents objectifs, par exemple sur des plans de compétitivité ou d'amélioration continue.



**POINT CLÉ N°1**

## La personnalisation des rapports d'analyse

Plutôt que de vous contenter de rapports génériques, l'IA vous offre la possibilité de créer des rapports d'analyse sur-mesure pour chaque mot-clé et chaque concurrent. Cette personnalisation facilite l'identification :

- des points forts et des faiblesses de chaque concurrent,
- de vos propres axes d'amélioration,
- des mots-clés les plus performants et des opportunités de croissance pour votre site web,
- des subtilités qui influencent la performance de votre site web et celle de vos concurrents,
- des décisions ciblées à prendre concernant votre stratégie SEO.



2 prompts à saisir pour analyser et optimiser vos stratégies SEO avec ChatGPT 4o



« Quels sont les éléments clés à inclure dans un rapport d'analyse SEO personnalisé pour la requête suivante : [insérez ici le mot-clé concerné] ? »

Quelles questions puis-je poser pour analyser la performance de mon concurrent [ici, vous devrez le nommer] sur le mot-clé suivant : [insérez ici le mot-clé concerné] ? »



Semji Intelligence Hub est doté de cette fonctionnalité de génération de rapports d'analyse personnalisés par mot-clé et par concurrent. La possibilité, pour vous, d'obtenir une vision macro en sélectionnant les données et les indicateurs les plus pertinents pour votre analyse.

**POINT CLÉ N°2**

## La détection des opportunités de croissance

En matière de mots-clés à fort potentiel et d'opportunités de netlinking, les niches inexploitées possèdent un pouvoir considérable souvent sous-estimé. En conjuguant cette dimension avec l'analyse des tendances du marché et des stratégies de vos concurrents, l'IA devient capable de vous orienter dans votre prise de décisions, optimisant ainsi significativement votre impact dans cet aspect crucial du marketing digital.

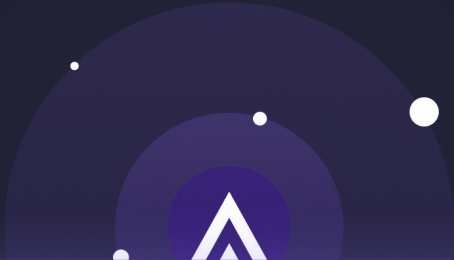


Actionner des leviers de croissance SEO  
avec ChatGPT 4o



« Quels mots-clés à fort potentiel puis-je cibler pour mon site web [insérez ici le nom de votre site] ? »

« Je souhaite obtenir des backlinks de qualité pour booster le référencement naturel de mon site web. Quels sont les sites les plus influents dans mon secteur d'activité : [insérez ici votre secteur] ? »



💡 Grâce à l'analyse des performances de vos concurrents et des tendances du marché, Semji Intelligence Hub agit comme un coupe-file. L'outil vous mène directement à l'identification des tendances du marché, des mots-clés à fort potentiel et des opportunités de backlinks associées.

**POINT CLÉ N°3**

## L'amélioration du contenu

En analysant le contenu de vos concurrents, vous pouvez améliorer le positionnement de vos propres contenus et augmenter votre trafic organique. Cette analyse doit inclure plusieurs aspects, tels que les mots-clés et formats les plus efficaces, ou encore les sujets les plus populaires et apportant le plus de trafic.

C'est précisément à ce niveau que l'IA s'avère particulièrement utile. En prime, votre outil peut vous fournir des données précieuses pour mettre en place des optimisations, telles que l'amélioration de la pertinence ou de lisibilité de vos contenus, afin de rendre vos pages plus pertinentes et plus attractives.

Ces actions amélioreront considérablement la crédibilité de vos contenus aux yeux des algorithmes des moteurs de recherche et impacteront ainsi positivement l'engagement de votre audience !



Que demander à ChatGPT 4o pour améliorer votre contenu ?



« Aide-moi à rédiger un titre et une description optimisés pour mon article sur [insérez ici votre thématique], en utilisant les mots-clés suivants [saisissez la liste de mots-clés ciblés]. »

Quels sont les contenus susceptibles d'intéresser mon audience [insérer ici les insights concernant votre audience], en tenant compte des tendances du marché et du contenu de mes concurrents [citez les noms de vos principaux concurrents SEO] ? »



Semji Intelligence Hub centralise toutes ces informations : analyse du contenu de vos concurrents, identification des mots-clés les plus performants et suggestions d'optimisation et d'adaptation de votre propre contenu.



**POINT CLÉ N°4**

## La prédiction des performances SEO

L'une des fonctionnalités phares de l'IA consiste à analyser les données historiques et les tendances du marché, vous aidant de cette manière à anticiper :

- les évolutions des algorithmes,
- les tendances de recherche émergentes,
- les opportunités potentielles de croissance,
- les performances de votre site web.

La fraîcheur des données, mises à jour régulièrement, combinée à la réactivité de votre outil et de vos équipes, vous permettront de dépasser le simple stade de l'expérimentation (autrement appelé le « Test and learn »). Cette longueur d'avance vous assurera de prendre des décisions éclairées pour optimiser les performances SEO de votre site... et rester en tête de la compétition !



Quels prompts soumettre à ChatGPT 4o pour assister vos prédictions ?



« En tenant compte des tendances du marché dans mon secteur [insérez ici votre secteur] et des évolutions des algorithmes des moteurs de recherche, quelles sont les prédictions concernant les performances SEO de mon site web [insérez ici le nom de votre site] pour les prochains mois ? »

« Sur la base de ces prévisions, quelles actions puis-je mettre en place au niveau de ma stratégie SEO pour améliorer les performances de mon site web ? »



Semji Intelligence Hub procède à une analyse conjointe de l'historique des performances de votre site web et de vos concurrents, et des tendances du marché. La solution facilite ainsi l'anticipation de l'ajustement – et donc des performances – de votre stratégie SEO.

## Quelques exemples concrets du succès de l'IA en analyse concurrentielle

Ce n'est plus un secret : l'IA transforme le paysage digital et offre aux CMOs des outils puissants pour prendre des décisions plus éclairées, maximiser leur impact et obtenir un avantage concurrentiel significatif.

C'est d'ailleurs la raison pour laquelle de plus en plus d'entreprises françaises intègrent cette technologie dans leur stratégie SEO.



Selon une étude réalisée par Semji et Hubspot (2024), **72 % des entreprises utilisent désormais l'IA**, contre moins de 10 % un an et demi plus tôt.

# Semji Intelligence Hub en chiffres

L'analyse concurrentielle assistée par Semji Intelligence Hub est un atout majeur pour les CMOs désireux de maintenir leur compétitivité dans un marché en constante évolution. En tirant parti des insights et des analyses fournies par l'IA, vous pouvez alors prendre des décisions plus éclairées pour dominer votre marché et bâtir une marque forte, durable et compétitive.

## 160h d'analyses économisées

Réduisez le processus d'analyse concurrentielle grâce à l'automatisation et l'intelligence artificielle.

## x12 votre réactivité stratégique

Augmentez votre réactivité stratégique grâce à des insights marché directement actionnables permettant une adaptation des stratégies SEO plus rapide.

## x5 de précision dans les projections ROI

Améliorez l'efficacité des décisions marketing en alignant les stratégies SEO avec les indicateurs de performance du marché.

## LA RECO' SEMJI

## Nos conseils pour faire adopter l'IA à vos équipes

Implémenter l'IA dans vos processus peut présenter des défis en raison des réticences et de l'effort d'adaptation requis. **Votre enthousiasme est donc une clé essentielle pour garantir le succès de son déploiement.**

Pour maximiser l'impact de l'IA, nous vous recommandons de :

- **Former votre équipe** aux outils et aux techniques de l'IA pour exploiter tout le potentiel de cette technologie ;
- **Intégrer l'IA dans votre processus décisionnel** en nommant des ambassadeurs au sein de vos équipes – ces derniers pourront guider et motiver vos collaborateurs dans vos nouvelles initiatives marketing ;
- **Profiter de la réactivité et de la pertinence de l'IA** pour anticiper les évolutions du marché et garder une longueur d'avance par rapport à vos concurrents (qu'ils soient directs ou dans le cadre du SEO).

Rappelez-vous que l'IA ne se limite pas au simple statut d'outil ! Elle agit comme votre **véritable partenaire stratégique**, transformant votre approche du marketing pour obtenir un avantage concurrentiel décisif et **vous distinguer dans un univers digital en constante évolution.**



## Ce qu'il faut retenir

Si vous aspirez à dominer le paysage digital, l'analyse concurrentielle assistée par l'IA n'est plus seulement une option, mais une nécessité. Elle transforme votre approche du SEO en vous fournissant des insights précis, vous offrant ainsi un avantage concurrentiel significatif. Le tout facilité par une interface ergonomique et interactive qui vous propose des données immédiatement exploitables.

## Comment maximiser le potentiel de Semji Intelligence Hub ?

- 1 Prendre le temps d'explorer l'interface pour accéder rapidement aux données clés et les analyser en profondeur ;
- 2 Exploiter les données précises sur les positions, le trafic organique, les backlinks et, globalement, les performances SEO de vos concurrents en temps réel ;
- 3 Analyser le contenu de vos concurrents pour identifier les mots-clés, les formats et les contenus les plus performants, afin d'adapter votre stratégie en conséquence ;
- 4 Suivre l'actualité du SEO et des algorithmes des moteurs de recherche pour anticiper les changements et moduler votre stratégie SEO.

Testez Semji Intelligence Hub

[Demandez une démo](#)

# À propos de Semji

Semji est solution IA conçue pour l'excellence du contenu.

Notre solution vous aide à créer des contenus plus performants en moins de temps.

Quel que soit le marché ciblé, Semji vous permet de :

- Multiplier le trafic de vos contenus,
- Augmenter votre chiffre d'affaires,
- Booster la productivité de vos équipes,
- Mesurer la performance de vos investissements en contenu.

**Demandez une démo**

## Brand Voice

Utilisez l'IA pour amplifier votre ton de marque et créer du contenu authentique, cohérent et optimisé SEO.

## Base de connaissance

Utilisez la base de connaissances exclusive à votre entreprise pour créer du contenu ultra-personnalisé.

## Optimisation SEO

Garantissez la publication d'un contenu aux gains SEO Optimum grâce aux recommandations de la plateforme.

## Score de priorisation

Découvrez en quelques secondes les contenus à optimiser en priorité.

## Idées de contenus

Identifiez rapidement de nouvelles sources d'acquisition SEO.

## AI Writing & Brief GPT-4

Produisez 6x plus rapidement en gagnant du temps sur la préparation et rédaction de vos contenus.

## Reporting

Suivez en toute simplicité la rentabilité des contenus créés et optimisés.

## Extension Chrome

Éliminez les tâches chronophages de production et gagnez jusqu'à 10h par mois.

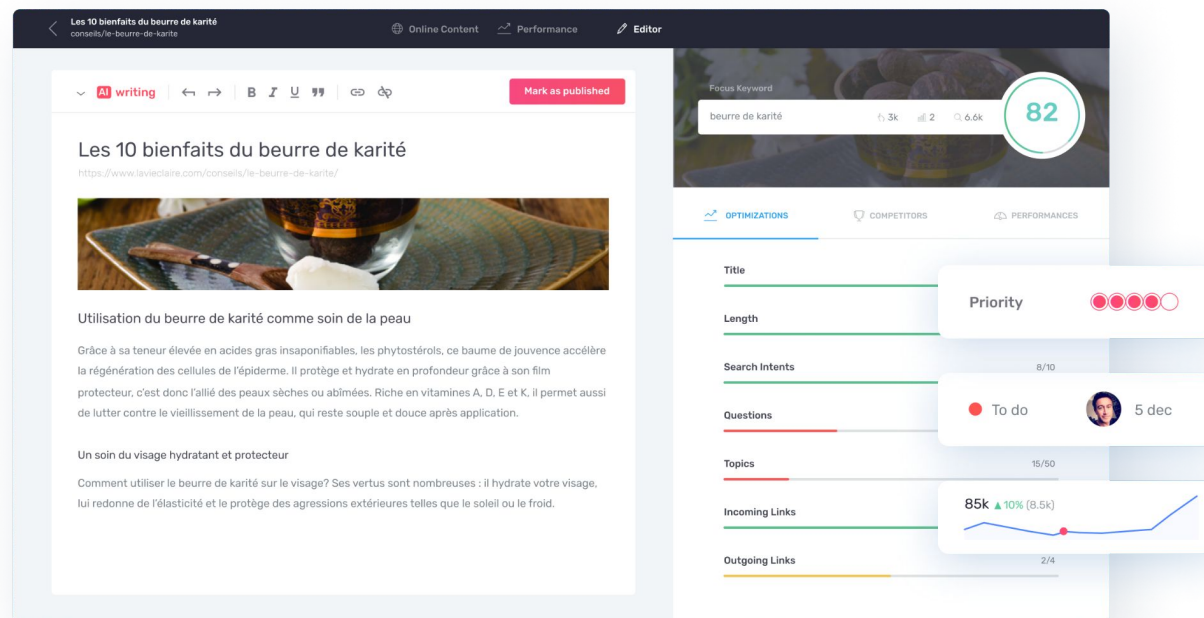
# Accélérez dès maintenant la performance de vos contenus

Semji est la solution n°1 pour les entreprises mid-market et les grands comptes :

- **+53% de conversions**
- **+45% de chiffre d'affaires**
- **Temps de production divisé par 6**

**Vous souhaitez en savoir plus sur Semji ?**

**Contactez-nous !**







# Reach Further

## La solution IA pour un contenu d'excellence

[Testez gratuitement](#)

[Demandez une démo](#)

Un retour à donner sur notre étude ?  
Une question sur Semji ? Contactez-nous !